

**1h30**

**Exercice1 (10 pts)**

1-Comment évaluer un SRI par rapport à sa pertinence ?

2- En tant qu'utilisateur, comment procéder si suite une requête de recherche vous obtenez :

Trop de résultats ?

Pas assez de résultats ?

3- Comment se fait l'indexation des images par le contenu ? est elle efficace si on l'utilise en exclusivité ? Argumentez.

4- En quoi consiste l'indexation semi-automatique ?

5- D'après vous, dans quels cas l'appariement exact peut fournir des résultats satisfaisants ?

6- Expliquez brièvement ce que représentent TF et IDF dans l'une des méthodes d'indexation.

7- Comment calcul t on le score d'un document par rapport à une requête ?

8- Donnez des exemples sur la méta-information d'un document.

9- Donnez la définition d'un système de recherche d'informations.

**Exercice 2 (6 pts)**

Soit le document suivant, donnez le rendu de ce document après les 3 phases d'indexation sous forme :

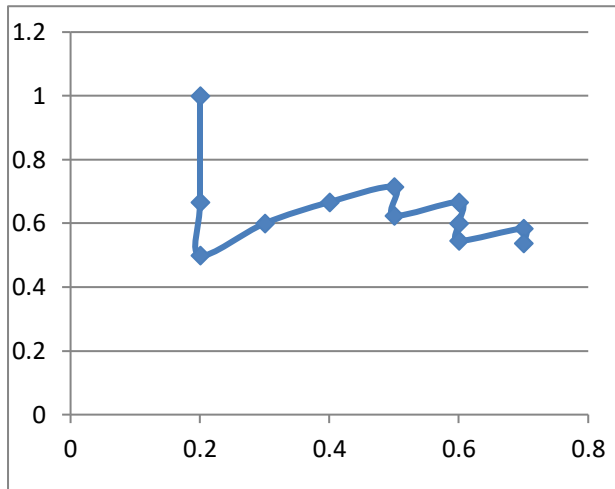
$(t_1, w_1), (t_2, w_2), (t_3, w_3) \dots\dots$

En précisant chaque terme et en considérant un anti-dictionnaire composé des termes :

{à, au, d, de, du, des, elle, elles, est, je, il, ils, le, la, les, lui, qui, son, s, sa, ses, tu, un, une}

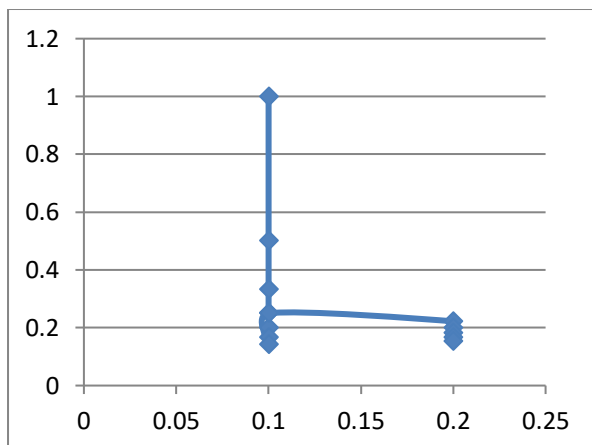
**D** : « Un système de gestion de base de données documentaire permet d'analyser, de traiter et de retrouver les documents dans un système de recherche ».

### Exercice 3 (4 pts)



Précision	Rappel
1	0,1
1	0,2
0,66666667	0,2
0,5	0,2
0,6	0,3
0,66666667	0,4
0,71428571	0,5
0,625	0,5
0,66666667	0,6
0,6	0,6
0,54545455	0,6
0,58333333	0,7
0,53846154	0,7

**SRI 1**



Précision	Rappel
1	0,1
0,5	0,1
0,33333333	0,1
0,25	0,1
0,2	0,1
0,16666667	0,1
0,14285714	0,1
0,25	0,1
0,22222222	0,2
0,2	0,2
0,18181818	0,2
0,16666667	0,2
0,15384615	0,2

**SRI 2**

Soit une requête de recherche appliquée à un corpus de 13 documents et qui a été testée sur 2 systèmes de recherche d'informations (SRI 1 et SRI 2). Les résultats ci-dessus montrent les valeurs calculées de Précision et Rappel dans les 2 cas.

- 1- Quel est le système qui a donné le plus grand nombre de résultats ? justifiez ?
- 2- Comment pouvons-nous qualifier SRI 1 ? et SRI 2 ?
- 3- Selon vous lequel de SRI 1 et SRI 2 aura un degré de satisfaction proche de celui de l'utilisateur ? pourquoi ?